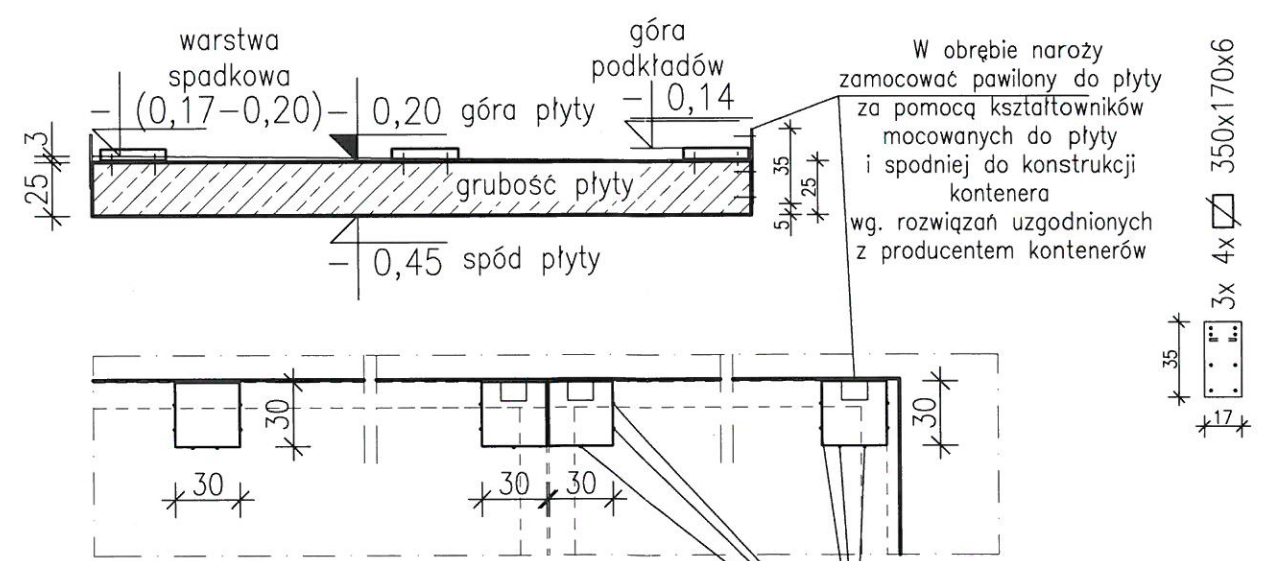
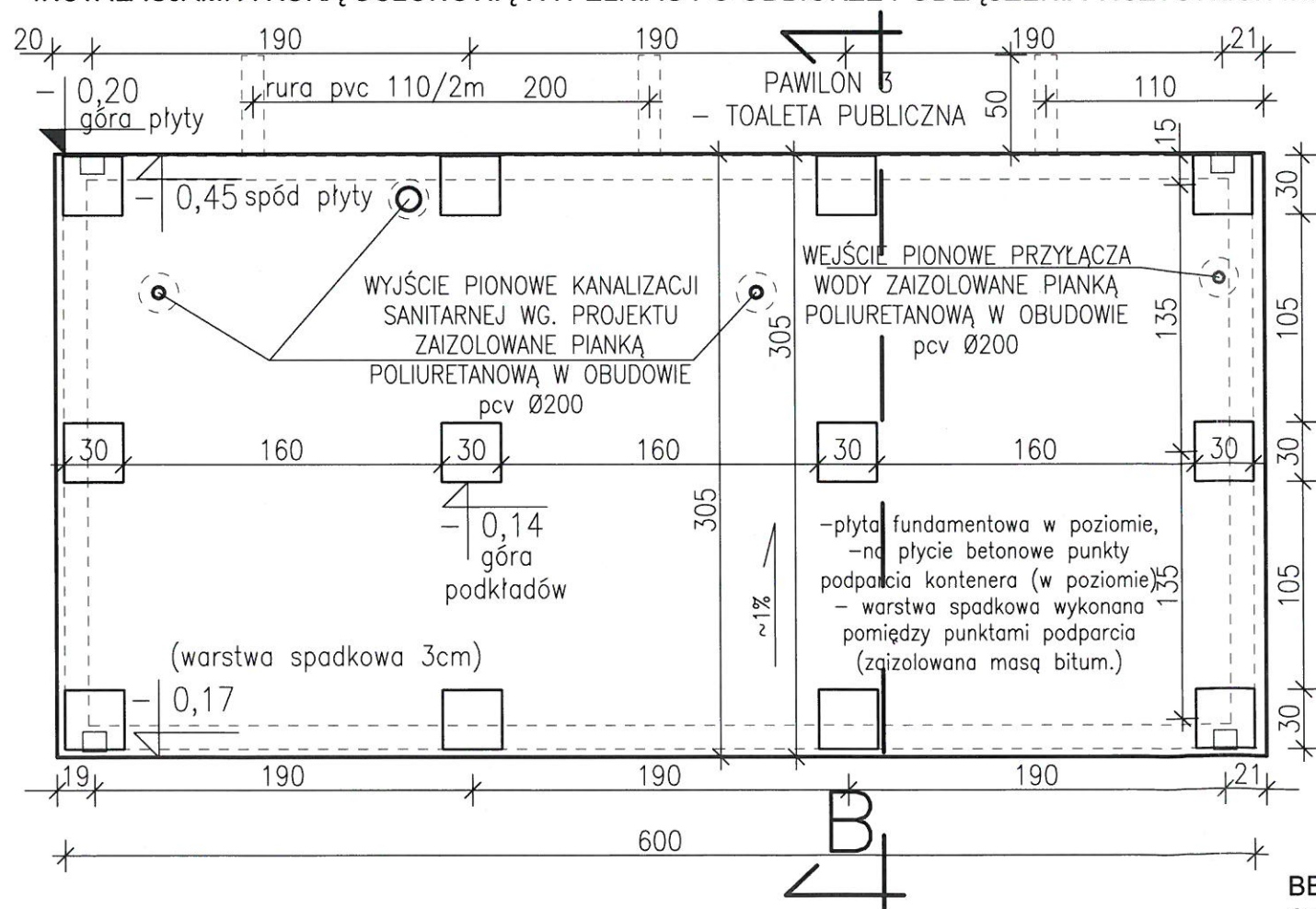


**UWAGA: OSTATECZNĄ LOKALIZACJĘ INSTALACJI NALEŻY UZGODNIĆ Z PRODUCENTEM KONTENERÓW. PRZESTRZEŃ POMIĘDZY INSTALACJAMI A RURĄ OSŁONOWĄ WYPEŁNIAĆ PO ODBIORZE PODŁĄCZENIA WSZYSTKICH INSTALACJI Z INSTALACJAMI KONTENERA.**

WEJŚCIE PIONOWE PRZYŁĄCZA WODY ZAIZOLOWANE PIAKĄ POLIURETANOWĄ W OBUĐOWIE pcv Ø200



Podkłady betonowe zabezpieczyć przed przesunięciem kotwami stalowymi #10mm klejonymi do płyty. Podkłady należy wypoziomować na płycie przy pomocy kleju mrozoodpornego

BETON: C20/25  
STAL: A-IIIN (B500SP)

projekt: <b>ZESPÓŁ PAWILONU SOCJALNO-USŁUGOWEGO Z TOALETAMI PUBLICZNYMI, przyłączami, instalacjami, urządzeniami i robotami budowlanymi</b>		temat rys.: przygotowanie płyty fundamentowej do montażu kontenerów
inwestor: MPK Sp. z o.o. Nowy Sącz ul. Wyspiańskiego 22	adres: dz. nr 90/2, 40/4, 39/1, 39/3, 88/7, 41/13, 40/5, 16/2, 41/6 w obr. 75 m. N. S. opracowanie: budowlane	proj. konstr.: <b>mgr inż. Roman Wróblewski</b> Uprawnienia budowlane do projektowania i kierowania robotami bud. bez ograniczeń w specjalności konstrukcyjno-budowlanej Nr ewid. MAP/0220/PWOK/06
		data: 09. 2020
		nr rys.: 3/W
		skala: 1:35